

| |
|--------|
| 機關編號 |
| 03-105 |

臺中市西區戶政事務所

中華民國 115 年度

(自115年1月1日起至115年12月31日止)

單位預算

臺中市西區戶政事務所

目次

中華民國115年度

| | |
|---------------------|-----------|
| 甲、預算總說明 | 03105- 1頁 |
| 乙、主要表 | |
| 1. 歲入來源別預算表 | 03105- 4頁 |
| 2. 歲出機關別預算表 | 03105- 6頁 |
| 丙、附屬表 | |
| 1. 歲入項目說明提要與預算明細表 | 03105- 7頁 |
| 2. 歲出計畫說明提要與各項費用明細表 | 03105-15頁 |
| 3. 各項費用彙計表 | 03105-21頁 |
| 4. 歲出一級用途別科目分析表 | 03105-22頁 |
| 5. 資本支出分析表 | 03105-23頁 |
| 6. 人事費彙計表 | 03105-24頁 |
| 7. 人事費分析表 | 03105-25頁 |
| 8. 公務車輛明細表 | 03105-27頁 |
| 9. 歲出按職能及經濟性綜合分類表 | 03105-28頁 |
| 10. 轉帳收支對照表 | 03105-30頁 |

臺中市西區戶政事務所

預算總說明

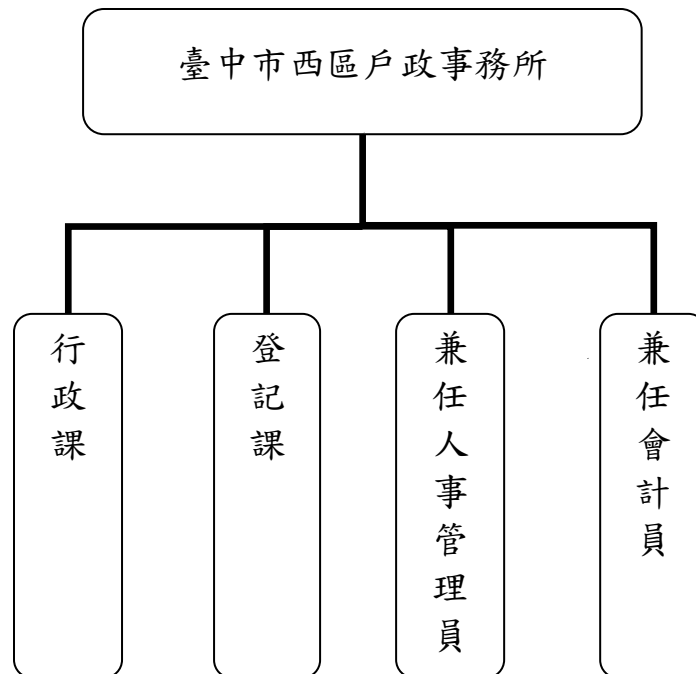
中華民國 115 年度

一、現行法定職掌：

(一) 機關主要職掌：承臺中市政府之命令，辦理各項戶籍登記及執行交辦事項。

(二) 內部分層業務：

組織系統圖



員額編制表

| 類別 | 法定編制員額 | 本年度預算員額 | 上年度預算員額 | 與上年度預算員額比較增減 |
|----|--------|---------|---------|--------------|
| 合計 | 27 | 27 | 27 | 0 |
| 職員 | 26 | 26 | 26 | 0 |
| 工友 | 1 | 1 | 1 | 0 |

臺中市西區戶政事務所

預算總說明

中華民國 115 年度

二、前年度及上年度已過期間計畫實施及預算執行情形：

(一) 前年度計畫實施成果及決算辦理概況：

- 1、歲入部分：預算數 4,198 千元，決算數 4,623 千元，執行率 110.12%。
- 2、歲出部分：預算數 36,761 千元，決算數 35,974 千元，執行率 97.86%。

(二) 上年度已過期間計畫實施及預算執行概況：

- 1、歲入部分：預算數 4,360 千元，截至 6 月底實收數 2,491 千元，執行率 57.13%。
- 2、歲出部分：預算數 37,269 千元，截至 6 月底實付數 21,430 千元，執行率 57.50%。

三、本年度施政計畫重點及預算提要：

(一) 本年度計畫重點及預期績效：

- 1、推動戶政資訊化，賡續辦理簡政便民服務，如受理假日預約結婚登記、各項戶籍登記、核發戶籍中文或英文謄本、自然人憑證發證業務、戶口名簿或國民身分證之初領、補發或換發、印鑑登記或證明等相關業務、巡迴查對、年終動態靜態人口統計、門牌編釘等各項為民服務工作。
- 2、加強財務管理並力行節能減碳運動、避免浪費資源且擲節各項開支，以提昇施政績效。
- 3、其他一般政事則詳本所工作計畫。

(二) 本年度預算提要及成本估計：

- 1、歲入部分：歲入預算數 4,365 千元，其中罰款及賠償收入 22 千元，規費收入 4,261 千元，財產收入 12 千元，其他收入 70 千元。

臺中市西區戶政事務所

預算總說明

中華民國 115 年度

2、歲出部分：歲出預算數 38,723 千元，依經資門分：

(1)經常門預算數 37,798 千元(佔 97.61%)，包括：人事費 30,485 千元，業務費 7,313 千元。其中行政管理 30,878 千元、戶政業務 6,920 千元。

(2)資本門預算數 925 千元(佔 2.39%)，包括：一般行政 250 千元，一般建築及設備 675 千元。

四、其他必要之分析事項：

114 年度歲出預算數為 37,269 千元，115 年度歲出預算數為 38,723 千元，增減原因說明如下：

(一)主要增加原因：

- 1、人員維持費增加 664 千元。
- 2、約用人員酬金增加 57 千元。
- 3、電費增加 58 千元。
- 4、汰換電腦設備增加 150 千元。
- 5、增列汰換戶役政資訊系統工作站主機 675 千元。

(二)主要減少原因：戶政資訊電腦設備各項耗材費減少 150 千元。

臺中市西區戶政事務所

歲入來源別預算表

中華民國 115 年度

單位：新臺幣千元

| 科 目 | | | | 本年度 預算數 | 上年度 預算數 | 前年度 決算數 | 本年度與 上年度比較 | 說明 | |
|-----|-----|----|----|-------------|------------|------------|---------------|----|--|
| 款 | 項 | 目 | 節 | | | | | | 名稱及編號 |
| | | | | 合計 | 4,365 | 4,360 | 4,623 | 5 | |
| | | | | 經常門合計 | 4,365 | 4,360 | 4,623 | 5 | |
| 02 | | | | 0400000000 | 22 | 18 | 25 | 4 | |
| | 041 | | | 罰款及賠償收入 | | | | | |
| | | | | 0403105000 | 22 | 18 | 25 | 4 | |
| | | | | 臺中市西區戶政事務所 | | | | | |
| | | 01 | | 04031050100 | 22 | 18 | 25 | 4 | |
| | | | 01 | 罰金罰鍰及怠金 | | | | | |
| | | | | 04031050101 | 22 | 18 | 25 | 4 | 各項戶籍登記逾期，經催告不為登記或不實申報等，依戶籍法予以處罰。22千元 |
| | | | | 罰金罰鍰 | | | | | |
| 03 | | | | 0500000000 | 4,261 | 4,260 | 4,479 | 1 | |
| | | | | 規費收入 | | | | | |
| | 038 | | | 0503105000 | 4,261 | 4,260 | 4,479 | 1 | |
| | | | | 臺中市西區戶政事務所 | | | | | |
| | | 01 | | 05031050100 | 2,080 | 2,079 | 2,163 | 1 | |
| | | | 01 | 行政規費收入 | | | | | |
| | | | | 05031050101 | 2 | 3 | 3 | -1 | 按人民申請歸化測試收取規費。2千元 |
| | | | | 審查費 | | | | | |
| | | | 02 | 05031050102 | 2,000 | 2,000 | 2,080 | - | 初、補、換領國民身分證、戶口名簿、新製門牌、門牌證明、換補歸化測試成績單、結婚證明書、離婚證明書及印鑑證明等收取規費。2,000千元 |
| | | | | 證照費 | | | | | |
| | | | 03 | 05031050103 | 78 | 76 | 80 | 2 | 印鑑登記、變更或廢止等收取規費。78千元 |
| | | | | 登記費 | | | | | |
| | | 02 | | 05031050300 | 2,181 | 2,181 | 2,316 | - | |
| | | | 01 | 使用規費收入 | | | | | |
| | | | | 05031050303 | 2,100 | 2,100 | 2,209 | - | 戶籍謄本、英文戶籍謄本及人口統計資料費等收取規費。2,100千元 |
| | | | | 資料使用費 | | | | | |
| | | | 02 | 05031050307 | 81 | 81 | 107 | - | 辦理自然人憑證服務費收入。(收支併列)81千元 |
| | | | | 服務費 | | | | | |
| 04 | | | | 0700000000 | 12 | 10 | 49 | 2 | |
| | | | | 財產收入 | | | | | |
| | 043 | | | 0703105000 | 12 | 10 | 49 | 2 | |
| | | | | 臺中市西區戶政事務所 | | | | | |
| | | 01 | | 07031050100 | 12 | 10 | 16 | 2 | |
| | | | | 財產孳息 | | | | | |

臺中市西區戶政事務所

歲入來源別預算表

中華民國 115 年度

單位：新臺幣千元

| 科 目 | | | | 本年度 預算數 | 上年度 預算數 | 前年度 決算數 | 本年度與 上年度比較 | 說明 | | |
|-----|-----|---|----|-------------------------------|------------|------------|---------------|----|---------------------------|--|
| 款 | 項 | 目 | 節 | | | | | | 名稱及編號 | |
| 08 | 042 | | 01 | 07031050101 利息收入 | 12 | 10 | 16 | 2 | 公庫存款利息收入。12千元 | |
| | | | 02 | 07031050500 廢舊物資售價 | - | - | 33 | - | | |
| | | | 01 | 07031050501 廢舊物資售價 | - | - | 33 | - | | |
| | | | | 12000000000 其他收入 | 70 | 72 | 70 | -2 | | |
| | | | | 12031050000 臺中市西區戶政事 務所 | 70 | 72 | 70 | -2 | | |
| | | | | 12031050200 雜項收入 | 70 | 72 | 70 | -2 | | |
| | | | | 12031050210 其他雜項收入 | 70 | 72 | 70 | -2 | 收取自動證照攝影機設置費及其他雜項收入等。70千元 | |
| | | | | | | | | | | |
| | | | | | | | | | | |

臺中市西區戶政事務所

歲入項目說明提要與預算明細表

經常門

中華民國 115 年度

單位：新臺幣元

罰金罰鍰及怠金
—
罰金罰鍰

| | | | | | |
|-------------------------------|---|------|--------|--------|----------------------------------|
| 來源別子目及細目編號 | 04031050101 罰金罰鍰及怠金-罰金罰鍰 | 承辦單位 | 登記課 | 預算金額 | 22千元 |
| 歲入項目說明 | 一.項目內容：各項戶籍登記逾期、經催告不為登記或不實申報等，依戶籍法予以處罰。 二.法令依據：戶籍法第75條至第81條規定。 | | | | |
| 科目名稱及編號 | 單位 | 數量 | 單價 | 預算數 | 說明及收入依據 |
| 合計 04031050101 罰金罰鍰 | 年 | 1 | 22,000 | 22,000 | 各項戶籍登記逾期，經催告不為登記或不實申報等，依戶籍法予以處罰。 |

罰金罰鍰及怠金
—
罰金罰鍰

臺中市西區戶政事務所

歲入項目說明提要與預算明細表

經常門

中華民國 115 年度

單位：新臺幣元

行政規費收入—審查費

行政規費收入—審查費

| | | | | | |
|------------------------------|---|------|-------|-------|----------------|
| 來源別子目及細目編號 | 05031050101 行政規費收入-審查費 | 承辦單位 | 行政課 | 預算金額 | 2千元 |
| 歲入項目說明 | 一.項目內容：人民申請歸化之測試費。 二.法令依據：臺中市政府辦理歸化取得我國國籍者基本語言能力及國民權利義務基本常識測驗作業要點。 | | | | |
| 科目名稱及編號 | 單位 | 數量 | 單價 | 預算數 | 說明及收入依據 |
| 合計 05031050101 審查費 | 年 | 1 | 2,000 | 2,000 | 按人民申請歸化測試收取規費。 |

臺中市西區戶政事務所

歲入項目說明提要與預算明細表

經常門

中華民國 115 年度

單位：新臺幣元

行政規費收入—證照費

行政規費收入—證照費

| | | | | | |
|------------------------------|--|------|-----------|-----------|---|
| 來源別子目及細目編號 | 05031050102 行政規費收入-證照費 | 承辦單位 | 行政課、登記課 | 預算金額 | 2,000千元 |
| 歲入項目說明 | <p>一.項目內容：初、補、換領國民身分證、戶口名簿、新製門牌、門牌證明、換補歸化測試成績單、結婚證明書、離婚證明書及印鑑證明等。</p> <p>二.法令依據：戶籍法及戶籍法施行細則、臺中市印鑑登記及印鑑證明規費收費標準、臺中市道路命名及門牌編釘自治條例。</p> | | | | |
| 科目名稱及編號 | 單位 | 數量 | 單價 | 預算數 | 說明及收入依據 |
| 合計 05031050102 證照費 | 年 | 1 | 2,000,000 | 2,000,000 | 初、補、換領國民身分證、戶口名簿、新製門牌、門牌證明、換補歸化測試成績單、結婚證明書、離婚證明書及印鑑證明等收取規費。 |

臺中市西區戶政事務所

歲入項目說明提要與預算明細表

經常門

中華民國 115 年度

單位：新臺幣元

行政規費收入—登記費

| | | | | | |
|------------------------------|---|------|--------|--------|------------------|
| 來源別子目及細目編號 | 05031050103 行政規費收入-登記費 | 承辦單位 | 登記課 | 預算金額 | 78千元 |
| 歲入項目說明 | 一.項目內容：印鑑登記、變更或廢止等。 二.法令依據：臺中市印鑑登記及印鑑證明規費收費標準。 | | | | |
| 科目名稱及編號 | 單位 | 數量 | 單價 | 預算數 | 說明及收入依據 |
| 合計 05031050103 登記費 | 年 | 1 | 78,000 | 78,000 | 印鑑登記、變更或廢止等收取規費。 |

行政規費收入—登記費

臺中市西區戶政事務所

歲入項目說明提要與預算明細表

經常門

中華民國 115 年度

單位：新臺幣元

| | | | | | | |
|--------------|----------------------|---|------|-----------|-----------|---------------------------|
| 使用規費收入—資料使用費 | 來源別子目及細目編號 | 05031050303 使用規費收入-資料使用費 | 承辦單位 | 行政課、登記課 | 預算金額 | 2,100千元 |
| | 歲入項目說明 | 一.項目內容：戶籍謄本、英文戶籍謄本及人口統計資料費等。 二.法令依據：戶籍法及戶籍法施行細則。 | | | | |
| | 科目名稱及編號 | 單位 | 數量 | 單價 | 預算數 | 說明及收入依據 |
| | 合計 | | | | 2,100,000 | |
| | 05031050303 資料使用費 | 年 | 1 | 2,100,000 | 2,100,000 | 戶籍謄本、英文戶籍謄本及人口統計資料費等收取規費。 |

使用規費收入—資料使用費

臺中市西區戶政事務所

歲入項目說明提要與預算明細表

經常門

中華民國 115 年度

單位：新臺幣元

| | | | | | | | |
|------------|--------------------|--|------|--------|--------|---------------------|------------|
| 使用規費收入—服務費 | 來源別子目及細目編號 | 05031050307 使用規費收入-服務費 | 承辦單位 | 登記課 | 預算金額 | 81千元 | 使用規費收入—服務費 |
| | 歲入項目說明 | 一.項目內容：自然人憑證服務費收入。 二.法令依據：預算法及戶政事務所代收自然人憑證IC卡行政管理費使用要點相關規定辦理。 | | | | | |
| | 科目名稱及編號 | 單位 | 數量 | 單價 | 預算數 | 說明及收入依據 | |
| | 合計 | | | | 81,000 | | |
| | 05031050307 服務費 | 年 | 1 | 81,000 | 81,000 | 辦理自然人憑證服務費收入。(收支併列) | |

臺中市西區戶政事務所

歲入項目說明提要與預算明細表

經常門

中華民國 115 年度

單位：新臺幣元

| | | | | | | |
|-------------------|---------------------|--|------|--------|--------|-----------|
| 財產孳息 — 利息收入 | 來源別子目及 細目編號 | 07031050101 財產孳息-利息收入 | 承辦單位 | 行政課 | 預算金額 | 12千元 |
| | 歲入 項目 說明 | 一.項目內容：公庫存款利息收入。 二.法令依據：預算法及相關規定辦理。 | | | | |
| | 科目名稱及編號 | 單位 | 數量 | 單價 | 預算數 | 說明及收入依據 |
| | 合計 | | | | 12,000 | |
| | 07031050101 利息收入 | 年 | 1 | 12,000 | 12,000 | 公庫存款利息收入。 |

財產孳息
—
利息收入

臺中市西區戶政事務所

歲入項目說明提要與預算明細表

經常門

中華民國 115 年度

單位：新臺幣元

雜項收入
|
其他雜項收入

雜項收入
|
其他雜項收入

| | | | | | |
|-----------------------|--|------|--------|--------|-----------------------|
| 來源別子目及細目編號 | 12031050210 雜項收入-其他雜項收入 | 承辦單位 | 行政課 | 預算金額 | 70千元 |
| 歲入項目說明 | 一.項目內容：收取自動證照攝影機設置費及其他雜項收入等。 二.法令依據：預算法及相關規定辦理。 | | | | |
| 科目名稱及編號 | 單位 | 數量 | 單價 | 預算數 | 說明及收入依據 |
| 合計 | | | | 70,000 | |
| 12031050210 其他雜項收入 | 年 | 1 | 70,000 | 70,000 | 收取自動證照攝影機設置費及其他雜項收入等。 |

臺中市西區戶政事務所

歲出計畫說明提要與各項費用明細表

中華民國 115 年度

單位：新臺幣元

| | | | | | | | | | |
|-------------------|--------------------|--|--------------------------|------------|------------|---------------|------|----------|-------------------|
| 一般行政 行政管理 | 業務計畫及工作計畫 名稱與編號 | | 37031050101 一般行政-行政管理 | | 承辦單位 | 行政課、登記 課 | 預算金額 | 31,128千元 | 一般行政 行政管理 |
| | 歲出 計畫 說明 | 一.計畫內容：本工作計畫置主任1人、職員25人、工友1人計27人，承臺中市政府之命令辦理各項戶籍登記及交辦事項。 二.預期成果：安定員工生活，提高工作品質，充實辦公室設備以增加工作效率。 | | | | | | | |
| 分支計畫及用途別科目 | | 單位 | 數量 | 單價 | 預算數 | 說明 | | | |
| 合計 | | | | | 31,128,000 | 市款31,128,000元 | | | |
| 01人員維持費 | | | | | 29,965,000 | 市款29,965,000元 | | | |
| 1000 人事費 | | | | | 29,965,000 | 市款29,965,000元 | | | |
| 1015 法定編制人員待遇 | | | | | 19,950,360 | | | | |
| | | 年 | 1 | 19,950,360 | 19,950,360 | 職員待遇。 | | | |
| 1025 技工及工友待遇 | | | | | 425,160 | | | | |
| | | 年 | 1 | 425,160 | 425,160 | 工友待遇。 | | | |
| 1030 獎金 | | | | | 4,028,127 | | | | |
| | | 年 | 1 | 1,481,187 | 1,481,187 | 員工考績獎金。 | | | |
| | | 年 | 1 | 2,546,940 | 2,546,940 | 員工年終工作獎金。 | | | |
| 1035 其他給與 | | | | | 432,000 | | | | |
| | | 年 | 1 | 432,000 | 432,000 | 員工休假補助。 | | | |
| 1040 加班費 | | | | | 1,120,657 | | | | |
| | | 年 | 1 | 1,120,657 | 1,120,657 | 員工未休假加班費。 | | | |
| 1050 退休離職儲金 | | | | | 2,256,456 | | | | |
| | | 年 | 1 | 2,256,456 | 2,256,456 | 公務人員退休提撥金。 | | | |
| 1055 保險 | | | | | 1,752,240 | | | | |
| | | 年 | 1 | 1,170,348 | 1,170,348 | 員工健保保險補助。 | | | |
| | | 年 | 1 | 538,872 | 538,872 | 職員公保保險補助。 | | | |
| | | 年 | 1 | 43,020 | 43,020 | 工友勞保保險補助。 | | | |

臺中市西區戶政事務所

歲出計畫說明提要與各項費用明細表

中華民國 115 年度

單位：新臺幣元

| 一般行政 行政管理 | 分支計畫及用途別科目 | 單位 | 數量 | 單價 | 預算數 | 說明 | 一般行政 行政管理 |
|-------------------|-----------------|-----|------|---------|-----------|---------------------------|-------------------|
| | 02一般業務 | | | | 1,163,000 | 市款1,163,000元 | |
| | 2000 業務費 | | | | 913,000 | 市款913,000元 | |
| | 2021 其他業務租金 | | | | 7,200 | | |
| | | 月x輛 | 12x1 | 600 | 7,200 | 公務電動機車電池租賃費。 | |
| | 2024 稅捐及規費 | | | | 450 | | |
| | | 年 | 1 | 450 | 450 | 公務機車燃料使用費(詳公務車輛明細表)。 | |
| | 2027 保險費 | | | | 1,422 | | |
| | | 年 | 1 | 1,422 | 1,422 | 公務機車保險費(詳公務車輛明細表)。 | |
| | 2033 約用人員酬金 | | | | 531,000 | | |
| | | 人/年 | 1 | 531,000 | 531,000 | 行政助理薪津、年終獎金、勞、健保費及提撥退休金等。 | |
| | 2051 物品 | | | | 9,672 | | |
| | | 年 | 1 | 9,672 | 9,672 | 公務機車油料費(詳公務車輛明細表)。(專款專用) | |
| | 2054 一般事務費 | | | | 287,256 | | |
| | | 人/年 | 28 | 3,000 | 84,000 | 藝文、慶生、聯誼等文康經費。 | |
| | | 年 | 1 | 149,256 | 149,256 | 印刷、廣告、環境佈置及雜支等。 | |
| | | 年 | 1 | 16,000 | 16,000 | 首長健康檢查費。 | |
| | | 年 | 1 | 38,000 | 38,000 | 職員(工)及行政助理健康檢查費。 | |
| | 2066 車輛及辦公器具養護費 | | | | 4,000 | | |
| | | 年 | 1 | 4,000 | 4,000 | 公務機車養護費(詳公務車輛明細表)。 | |
| | 2093 特別費 | | | | 72,000 | | |
| | | 人x月 | 1x12 | 6,000 | 72,000 | 機關首長因公務需要應酬捐贈及聯繫接待等活動費。 | |

臺中市西區戶政事務所

歲出計畫說明提要與各項費用明細表

中華民國 115 年度

單位：新臺幣元

| 一般行政—行政管理 | 分支計畫及用途別科目 | 單位 | 數量 | 單價 | 預算數 | 說明 | 一般行政—行政管理 |
|-----------|---------------|----|----|---------|---------|------------|-----------|
| | 3000 設備及投資 | | | | 250,000 | 市款250,000元 | |
| | 3030 資訊軟硬體設備費 | | | | 150,000 | | |
| | | 台 | 5 | 30,000 | 150,000 | 汰換電腦設備。 | |
| | 3035 雜項設備費 | | | | 100,000 | | |
| | | 年 | 1 | 100,000 | 100,000 | 零星雜項設備。 | |

臺中市西區戶政事務所

歲出計畫說明提要與各項費用明細表

中華民國 115 年度

單位：新臺幣元

| | | | | | | | | |
|-------------------|--------------------|---|--------------------------|---------|-------------|----------------------------|---------|-------------------|
| 戶政業務 — 戶政業務 | 業務計畫及工作計畫 名稱與編號 | | 37031050901 戶政業務-戶政業務 | 承辦單位 | 行政課、登 記課 | 預算金額 | 6,920千元 | 戶政業務 — 戶政業務 |
| | 歲出計畫 說明 | <p>一.計畫內容：實施戶政資訊化辦理簡政便民服務，經常辦理戶籍登記、巡迴查對、核發戶籍謄本、英文謄本、自然人憑證、戶口名簿、國民身分證、印鑑登記及證明等各項戶政業務。</p> <p>二.預期成果：依據戶籍法及相關法令，落實各項戶政業務，力求資料正確及簡政便民服務，預計服務150,000人次。</p> | | | | | | |
| 用途別科目 | | 單位 | 數量 | 單價 | 預算數 | 說明 | | |
| 合計 | | | | | 6,920,000 | 市款6,839,000元，收支併列81,000元 | | |
| 1000 人事費 | | | | | 520,000 | 市款439,000元，收支併列81,000元 | | |
| 1040 加班費 | | | | | 520,000 | | | |
| | | 年 | 1 | 123,400 | 123,400 | 業務加班費。 | | |
| | | 年 | 1 | 315,600 | 315,600 | 實施延長辦公時間加班費。 | | |
| | | 年 | 1 | 81,000 | 81,000 | 辦理自然人憑證發證作業相關業務之加班費。(收支併列) | | |
| 2000 業務費 | | | | | 6,400,000 | 市款6,400,000元 | | |
| 2006 水電費 | | | | | 708,000 | | | |
| | | 年 | 1 | 708,000 | 708,000 | 電費(專款專用)。 | | |
| 2009 通訊費 | | | | | 300,000 | | | |
| | | 年 | 1 | 100,000 | 100,000 | 網路月租費。 | | |
| | | 年 | 1 | 200,000 | 200,000 | 郵資及電話費等。 | | |
| 2018 資訊服務費 | | | | | 111,000 | | | |
| | | 年 | 1 | 44,000 | 44,000 | 行政電腦維護費。 | | |
| | | 年 | 1 | 47,000 | 47,000 | 電腦機房維護費。 | | |
| | | 年 | 1 | 20,000 | 20,000 | 資訊安全管理等相關費用。 | | |
| 2021 其他業務租金 | | | | | 3,312,000 | | | |
| | | 月 | 12 | 276,000 | 3,312,000 | 承租中華電信三民大樓租金。 | | |
| 2027 保險費 | | | | | 36,000 | | | |

臺中市西區戶政事務所

歲出計畫說明提要與各項費用明細表

中華民國 115 年度

單位：新臺幣元

| 用途別科目 | 單位 | 數量 | 單價 | 預算數 | 說明 | |
|-----------------|--------------|----|---------|---------|-------------------------------|---------------|
| 2051 物品 | 年 | 1 | 24,000 | 24,000 | 辦公廳舍火險費及公共意外責任保險費。 | |
| | 年 | 1 | 12,000 | 12,000 | 志工保險費。 | |
| | | | | 764,352 | | |
| | 年 | 1 | 270,000 | 270,000 | 戶政資訊電腦設備各項耗材費。 | |
| | 年 | 1 | 204,352 | 204,352 | 辦公用文具紙張及碳粉等消耗品。 | |
| 2054 一般事務費 | 年 | 1 | 290,000 | 290,000 | 辦公用非消耗品購置。 | |
| | | | | 834,700 | | |
| | 年 | 1 | 500,700 | 500,700 | 印刷、廣告、環境佈置、清潔及雜支等。 | |
| | 年 | 1 | 80,000 | 80,000 | 所務會議、整編門牌、巡迴查對人員、值勤人員等誤餐費。 | |
| | 年 | 1 | 48,000 | 48,000 | 戶政規費收據紙張費用。 | |
| | 年 | 1 | 36,000 | 36,000 | 保全服務費。 | |
| | 年 | 1 | 50,000 | 50,000 | 志工教育訓練、教材及雜支等。 | |
| | 年 | 1 | 120,000 | 120,000 | 便民服務、戶政業務聯繫、表揚戶政公益人士獎牌及誤餐等費用。 | |
| | 2063 房屋建築養護費 | | | | 82,900 | |
| | | 年 | 1 | 82,900 | 82,900 | 辦公廳舍保養及維修等費用。 |
| 2066 車輛及辦公器具養護費 | | | | 27,248 | | |
| | 人/年 | 26 | 1,048 | 27,248 | 辦公用機具保養及維修等費用。 | |
| 2069 設施及機械設備養護費 | | | | 165,000 | | |
| | 年 | 1 | 155,000 | 155,000 | 經常性一般公務用儀器、機械、電器設備保養及維修等費用。 | |
| | 年 | 1 | 10,000 | 10,000 | 消防安全設備檢查、申報、保養及維修等費用。 | |
| 2072 國內旅費 | | | | 58,800 | | |
| | 年 | 1 | 58,800 | 58,800 | 開會、因公出差等旅費。 | |

臺中市西區戶政事務所

歲出計畫說明提要與各項費用明細表

中華民國 115 年度

單位：新臺幣元

| | | | | | | | | |
|-----------------|--------------------|--|--------------------------------|--------|---------|-----------------|-------|-----------------|
| 一般建築及設備—一般建築及設備 | 業務計畫及工作計畫 名稱與編號 | | 37031059001 一般建築及設備-一般建築及設備 | 承辦單位 | 行政課、登記課 | 預算金額 | 675千元 | 一般建築及設備—一般建築及設備 |
| | 歲出計畫說明 | 一.計畫內容：戶役政資訊系統工作站主機汰換。 二.預期成果：預計執行675,000元，改善辦公環境及設備，提升服務品質，增加工作績效。 | | | | | | |
| | 用途別科目 | 單位 | 數量 | 單價 | 預算數 | 說明 | | |
| | 合計 | | | | 675,000 | 市款675,000元 | | |
| | 3000 設備及投資 | | | | 675,000 | 市款675,000元 | | |
| | 3030 資訊軟硬體設備費 | | | | 675,000 | | | |
| | | 台 | 27 | 25,000 | 675,000 | 戶役政資訊系統工作站主機汰換。 | | |

臺中市西區戶政事務所

各項費用彙計表

中華民國115年度

單位：新臺幣千元

| 工作計畫名稱及編號 | 37031050101 行政管理 | 37031050901 戶政業務 | 37031059001 一般建築及設備 | 合 計 | | |
|---------------------|---------------------|---------------------|------------------------|--------|--|--|
| 第一、二級用途別 科目名稱及編號 | | | | | | |
| 合 計 | 31,128 | 6,920 | 675 | 38,723 | | |
| 100000人事費 | 29,965 | 520 | | 30,485 | | |
| 101500法定編制人員待遇 | 19,950 | | | 19,950 | | |
| 102500技工及工友待遇 | 425 | | | 425 | | |
| 103000獎金 | 4,028 | | | 4,028 | | |
| 103500其他給與 | 432 | | | 432 | | |
| 104000加班費 | 1,121 | 520 | | 1,641 | | |
| 105000退休離職儲金 | 2,256 | | | 2,256 | | |
| 105500保險 | 1,752 | | | 1,752 | | |
| 200000業務費 | 913 | 6,400 | | 7,313 | | |
| 200600水電費 | | 708 | | 708 | | |
| 200900通訊費 | | 300 | | 300 | | |
| 201800資訊服務費 | | 111 | | 111 | | |
| 202100其他業務租金 | 7 | 3,312 | | 3,319 | | |
| 202400稅捐及規費 | 0 | | | 0 | | |
| 202700保險費 | 1 | 36 | | 37 | | |
| 203300約用人員酬金 | 531 | | | 531 | | |
| 205100物品 | 10 | 764 | | 774 | | |
| 205400一般事務費 | 287 | 835 | | 1,122 | | |
| 206300房屋建築養護費 | | 83 | | 83 | | |
| 206600車輛及辦公器具養護費 | 4 | 27 | | 31 | | |
| 206900設施及機械設備養護費 | | 165 | | 165 | | |
| 207200國內旅費 | | 59 | | 59 | | |
| 209300特別費 | 72 | | | 72 | | |
| 300000設備及投資 | 250 | | 675 | 925 | | |
| 303000資訊軟硬體設備費 | 150 | | 675 | 825 | | |
| 303500雜項設備費 | 100 | | | 100 | | |

臺中市西區戶政事務所
歲出一級用途別科目分析表

中華民國115年度

單位：新臺幣千元

| 名稱及編號 | 合計 | 經常支出 | | | | | | 資本支出 | | | | | |
|------------------------|--------|--------|-------|------|-----|-----|--------|------|-----|-------|------|-----|-----|
| | | 人事費 | 業務費 | 獎補助費 | 債務費 | 預備金 | 小計 | 人事費 | 業務費 | 設備及投資 | 獎補助費 | 預備金 | 小計 |
| 合計 | 38,723 | 30,485 | 7,313 | | | | 37,798 | | | 925 | | | 925 |
| 37031050000 民政支出 | 38,723 | 30,485 | 7,313 | | | | 37,798 | | | 925 | | | 925 |
| 37031050100 一般行政 | 31,128 | 29,965 | 913 | | | | 30,878 | | | 250 | | | 250 |
| 37031050101 行政管理 | 31,128 | 29,965 | 913 | | | | 30,878 | | | 250 | | | 250 |
| 37031050900 戶政業務 | 6,920 | 520 | 6,400 | | | | 6,920 | | | | | | |
| 37031050901 戶政業務 | 6,920 | 520 | 6,400 | | | | 6,920 | | | | | | |
| 37031059000 一般建築及設備 | 675 | | | | | | | | | 675 | | | 675 |
| 37031059001 一般建築及設備 | 675 | | | | | | | | | 675 | | | 675 |

臺中市西區戶政事務所

資本支出分析表

中華民國115年度

單位：新臺幣千元

| 名稱及編號 | 合計 | 設備及投資 | | | | | | | | 其他資本支出 | |
|------------------------|-----|-------|---------|---------|------|------|--------|------|----|--------|----|
| | | 土地 | 房屋建築及設備 | 公共建設及設施 | 機械設備 | 運輸設備 | 資訊軟體設備 | 雜項設備 | 權利 | | 投資 |
| 合計 | 925 | | | | | | 825 | 100 | | | |
| 37031050100 一般行政 | 250 | | | | | | 150 | 100 | | | |
| 37031050101 行政管理 | 250 | | | | | | 150 | 100 | | | |
| 37031059000 一般建築及設備 | 675 | | | | | | 675 | | | | |
| 37031059001 一般建築及設備 | 675 | | | | | | 675 | | | | |

臺中市西區戶政事務所

人 事 費 彙 計 表

中華民國115年度

單位：新臺幣元

| 類別 | 預算員額 | 全年度人事費 | | | | | | | | | | | 備註 | |
|-------|------|--------|--------|------------|---------|---------|-----------|---------|-----------|--------|-----------|-----------|------------|----|
| | | 民意代表待遇 | 政務人員待遇 | 法定編制人員待遇 | 約聘僱人員待遇 | 技工及工友待遇 | 獎金 | 其他給與 | 加班費 | 退休退職給付 | 退休離職儲金 | 保險 | | 合計 |
| 合計 | 27 | | | 19,950,360 | | 425,160 | 4,028,127 | 432,000 | 1,640,657 | | 2,256,456 | 1,752,240 | 30,485,000 | |
| 正式員額 | 26 | | | 19,950,360 | | | 3,939,552 | 416,000 | 1,097,273 | | 2,256,456 | 1,688,796 | 29,348,437 | |
| 職員 | 26 | | | 19,950,360 | | | 3,939,552 | 416,000 | 1,097,273 | | 2,256,456 | 1,688,796 | 29,348,437 | |
| 工友 | 1 | | | | | 425,160 | 88,575 | 16,000 | 23,384 | | | 63,444 | 616,563 | |
| 其他人事費 | | | | | | | | | 520,000 | | | | 520,000 | |

臺中市西區戶政事務所

人事費分析表

中華民國115年度

0137010100-民政支出-一般行政-行政管理

單位：新臺幣元

| 類別 | 預算員額 | 全年度人事費 | | | | | | | | | | | 備註 | |
|------|------|--------|--------|------------|---------|---------|-----------|---------|-----------|--------|-----------|-----------|------------|----|
| | | 民意代表待遇 | 政務人員待遇 | 法定編制人員待遇 | 約聘僱人員待遇 | 技工及工友待遇 | 獎金 | 其他給與 | 加班費 | 退休退職給付 | 退休離職儲金 | 保險 | | 合計 |
| 合計 | 27 | | | 19,950,360 | | 425,160 | 4,028,127 | 432,000 | 1,120,657 | | 2,256,456 | 1,752,240 | 29,965,000 | |
| 正式員額 | 26 | | | 19,950,360 | | | 3,939,552 | 416,000 | 1,097,273 | | 2,256,456 | 1,688,796 | 29,348,437 | |
| 職員 | 26 | | | 19,950,360 | | | 3,939,552 | 416,000 | 1,097,273 | | 2,256,456 | 1,688,796 | 29,348,437 | |
| 工友 | 1 | | | | | 425,160 | 88,575 | 16,000 | 23,384 | | | 63,444 | 616,563 | |

臺中市西區戶政事務所

人事費分析表

中華民國115年度

0137090100-民政支出-戶政業務-戶政業務

單位：新臺幣元

| 類別 | 預算員額 | 全年度人事費 | | | | | | | | | | | 備註 | |
|-------|------|--------|--------|----------|---------|---------|----|------|---------|--------|--------|----|---------|----|
| | | 民意代表待遇 | 政務人員待遇 | 法定編制人員待遇 | 約聘僱人員待遇 | 技工及工友待遇 | 獎金 | 其他給與 | 加班費 | 退休退職給付 | 退休離職儲金 | 保險 | | 合計 |
| 合計 | | | | | | | | | 520,000 | | | | 520,000 | |
| 其他人事費 | | | | | | | | | 520,000 | | | | 520,000 | |

臺中市西區戶政事務所

公務車輛明細表

中華民國115年度

單位：新臺幣元

| 業務計畫 及工作計 畫名稱 | 車輛 數 | 車輛 種類 | 乘客 人數 (不含 司機) | 購置 年月 | 汽缸總 排氣量 (立方 公分) | 牌照稅 (全年) | 燃料使 用費 (全年) | 油料費(全年) | | | 養 護 費 | 車輛 保 險 費 | 車輛 檢 驗 費 | 備註 |
|---------------------|---------|------------|------------------------|----------|--------------------------|-------------|-------------------|------------|-----------|-------|-------------|-------------------|-------------------|----|
| | | | | | | | | 數量 (公升) | 單價 (元) | 金額 | | | | |
| 一般行政 行政管理 | | 現有車輛 | | | | | 450 | | | 9,672 | 3,400 | 1,422 | | |
| | 1 | 重型機車 | | 09606 | 124 | | 450 | 312 | 31.0 | 9,672 | 1,700 | 711 | 車號： 6GZ-752 | |
| | 1 | 重型電動機 車 | | 11307 | 9HP | | | | | | 1,700 | 711 | 車號： EPW-8835 | |
| | | 合計 | | | | | 450 | | | 9,672 | 3,400 | 1,422 | | |

歲出按職能及經

中華民國115

| 職能別分類 | 經濟性分類 | 經常支出 | | | | | | | 資本支出 | | | |
|---------------|-------|--------|-----------|------|--------|------|-----------|-----|--------|-------|-------|----------|
| | | 受僱人員報酬 | 購買商品及勞務支出 | 債務利息 | 土地租金支出 | 經常移轉 | | | 經常支出合計 | 投資及增資 | | |
| | | | | | | 對企業 | 對非營利及民間機構 | 對政府 | | 對國外 | 對營業基金 | 對非營業特種基金 |
| 總計 | | 31,016 | 6,782 | | | | | | 37,798 | | | |
| 01 一般公共事務 | | 31,016 | 6,782 | | | | | | 37,798 | | | |
| 02 防衛 | | | | | | | | | | | | |
| 03 公共秩序與安全 | | | | | | | | | | | | |
| 04 教育 | | | | | | | | | | | | |
| 05 保健 | | | | | | | | | | | | |
| 06 社會安全與福利 | | | | | | | | | | | | |
| 07 住宅及社區服務 | | | | | | | | | | | | |
| 08 娛樂、文化與宗教 | | | | | | | | | | | | |
| 09 燃料與能源 | | | | | | | | | | | | |
| 10 農、林、漁、牧業 | | | | | | | | | | | | |
| 11 礦業、製造業及營造業 | | | | | | | | | | | | |
| 12 運輸及通信 | | | | | | | | | | | | |
| 13 其他經濟服務 | | | | | | | | | | | | |
| 14 環境保護 | | | | | | | | | | | | |
| 15 其他支出 | | | | | | | | | | | | |

戶政事務所

濟性綜合分類表

年度

單位：新臺幣千元

| 資本支出 | | | | | | | | | | | | | | |
|------|-----------|-----|-----|------|--------|--------|-------|------|------|------|---------|------|--------|--------|
| 資本移轉 | | | | 土地購入 | 無形資產購入 | 固定資本形成 | | | | | | | 資本支出合計 | 總計 |
| 對企業 | 對非營利及民間機構 | 對政府 | 對國外 | | | 住宅 | 非住宅房屋 | 營建工程 | 運輸工具 | 資訊軟體 | 其他設備及機器 | 土地改良 | | |
| | | | | | | | | | | | 925 | | 925 | 38,723 |
| | | | | | | | | | | | 925 | | 925 | 38,723 |

臺中市西區戶政事務所

轉帳收支對照表

中華民國115年度

單位：新臺幣千元

| 歲 | | | | 出 | | 歲 | | | | 入 | |
|----|-----|----|----|-------------|-----|-----|---|----|----|-------------|-----|
| 科 | | | | 目 | | 科 | | | | 目 | |
| 款 | 項 | 目 | 節 | 名稱及編號 | 預算數 | 款 | 項 | 目 | 節 | 名稱及編號 | 預算數 |
| 03 | | | | 總計 | 81 | 03 | | | | 總計 | 81 |
| | 006 | | | 00030000000 | 81 | | | | | 05000000000 | 81 |
| | | | | 臺中市政府民政局主管 | | | | | | 規費收入 | |
| | | | | 00031050000 | 81 | 038 | | | | 05031050000 | 81 |
| | | | | 臺中市西區戶政事務所 | | | | | | 臺中市西區戶政事務所 | |
| | | 02 | | 37031050900 | 81 | | | 02 | | 05031050300 | 81 |
| | | | | 戶政業務 | | | | | | 使用規費收入 | |
| | | | 01 | 37031050901 | 81 | | | | 02 | 05031050307 | 81 |
| | | | | 戶政業務 | | | | | | 服務費 | |